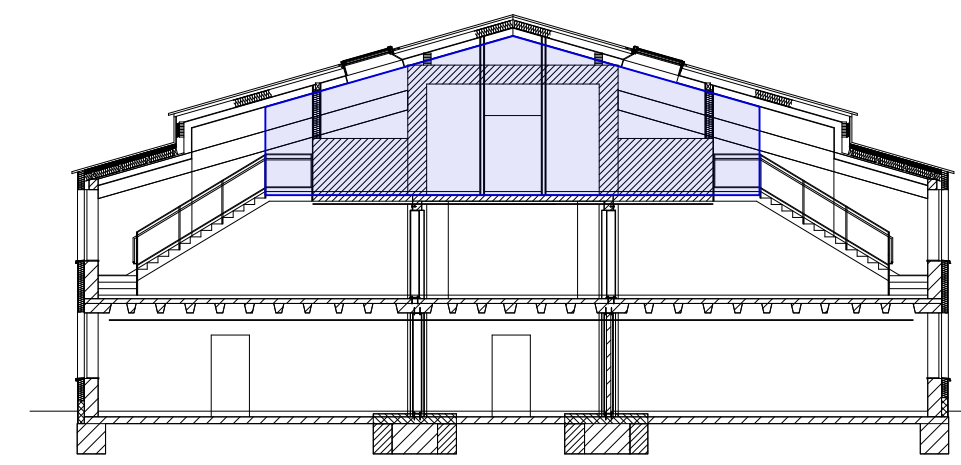


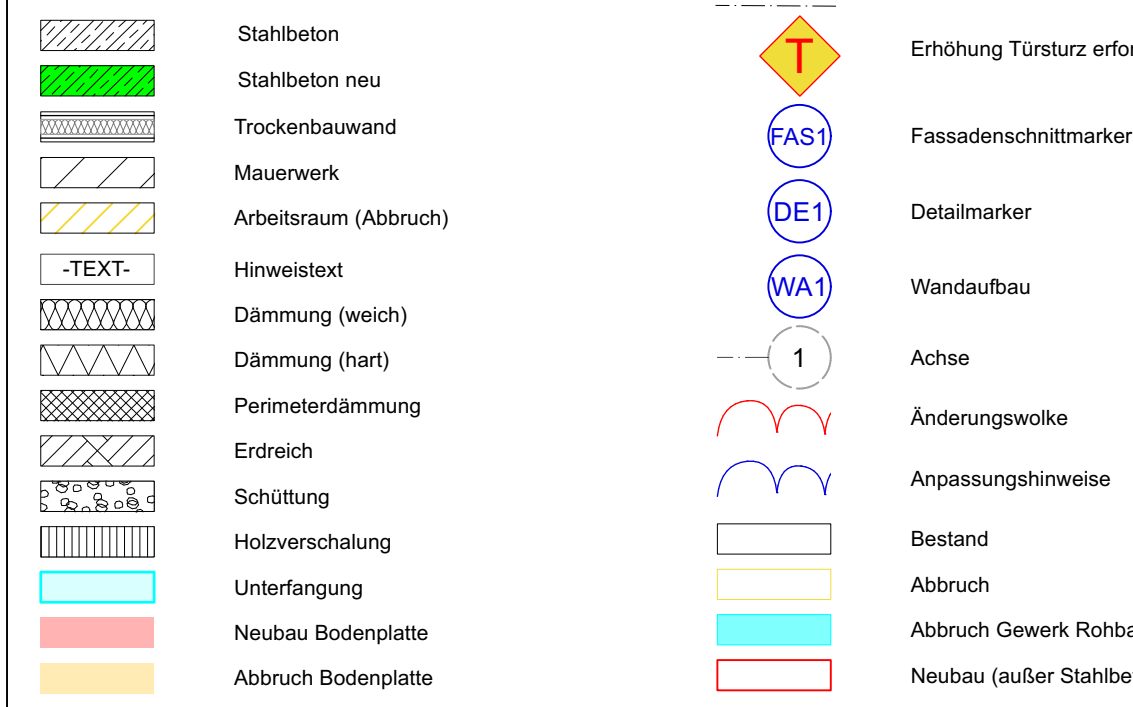
ALLGEMEINE HINWEISE ZUR PLANUNG

- Austausch aller Fenster
- alle abgehängten Decken n. Abst. mit Bauphysik
- Sommerlicher Wärmeschutz durch Raffstores (Süd-, Ost-, und Westseite)
- Aufzug in Stahlgerüst mit Verglasung, Dimensionierung Stahlgerüst n. Abst. mit Statik

ÜBERSICHT



LEGENDE



HÖHENBEZUGSSYSTEM = u. NHN: OKFF ±0.00 = 309.44

IB Hoh 09.07.25 ARCH-2789 05 Schütz- und Durchbruchplanung

INDEX	DATUM	ÄNDERUNGSVERZEICHNIS	DEZ.
M	14.11.25	Anpassung, Änderungen gem. Markierungen	EJ
L	12.11.25	Anpassung Position Dachflächenfenster	EJ
K	07.11.25	Anpassung, Änderungen gem. Markierungen	JM
J	24.09.25	Aktualisierung sämtlicher Fenster (Brüstungshöhe, lichte Höhe und Breite)!	JM
I	21.08.25	Anpassung Dachflächenfenster, Änderungen gem. Markierungen	JM
H	14.07.25	Anpassung, Änderungen gem. Markierungen	JM
G	03.07.25	Änderungen gem. Markierungen, Wände Trockenbau breiter (Stb.-Binder Bestand)	JM
F	02.07.25	Änderungen gem. Markierungen, Dachflächenfenster größer	JM
E	03.06.25	Anpassung Innentüren, Fluchtwege, Innendämm., Änderungen gem. Markierungen	JM
D	17.12.24	Anpassung Detailverweise, Änderungen gem. Markierungen	JM
C	06.12.24	Abhangdecken, Dachflächenfenster, Trockenbau Waschraum, Schnittlinien ergänzt	JM
B	29.11.24	Plan eingestellt	JM

AUSFÜHRUNGSPLAN ALLE MAßE SIND VOR ORT ZU PRÜFEN.
- ZEICHNUNG IST NUR IN VERBINDUNG MIT DEN STATISCHEN PLÄNEN UND BERECHNUNGEN GÜLTIG -
- UNKLARHEITEN VOR AUSFÜHRUNG MIT DER BAULEITUNG KLÄREN -

boxx3
architektur & gestaltung

AUSFÜHRUNGSPLANUNG

Generalsanierung Arche-Noah-Schule

Arche-Noah-Schule, Friedensweg 8b, Bad Windsheim

Flur-Nr. 1130/20

BAUHERR: Diakonisches Werk Neustadt/Aisch
Kirchplatz 5
91413 Neustadt/Aisch

PLANUNG: boxx3 - architektur & gestaltung
Bohlleitenweg 19
97082 Würzburg

BEARBEITET	DATUM	NAME	FORMAT	PLAN-NR.
GEPROFT	14.11.2025	JM / EJ	A0 (841/1189)	A_LP05_AFU_ GR_OG_2
MAßSTAB	PLANNHALT	INDEX		
M 1:50	GR_OG_Schule	M		

GRUNDRISS
- Obergeschoss -
M 1:50

